



AS REIVINDICAÇÕES PARA O DESENVOLVIMENTO
CATARINENSE NÃO PODEM SER ESQUECIDAS

VOZ. Única

O COMPROMISSO
COM SC VAI ALÉM
DAS URNAS

2023-2026

FACISCO 
FEDERAÇÃO DAS ASSOCIAÇÕES EMPRESARIAIS
DE SANTA CATARINA



VOZ
Única

O COMPROMISSO COM
Santa Catarina
VAI ALÉM DAS URNAS

2023-2026

FACISCU
FEDERAÇÃO DAS ASSOCIAÇÕES EMPRESARIAIS
DE SANTA CATARINA

TENHA VOZ NO DESENVOLVIMENTO DE SANTA CATARINA

Seja parte ativa do Voz Única. Envie seus comentários ou sugestões para o email contato@facisc.org.br.

EXPEDIENTE

Esta é uma publicação da FACISC
Federação das Associações Empresariais de
Santa Catarina e integra o Programa Voz Única.

Presidente

Sérgio Rodrigues Alves

Superintendente

Rodrigo Busana

Líder do projeto

Carina Casanova Pires

Assessor Econômico

Leonardo Alonso Rodrigues

Assessor Político

Upiara Boschi

Assessora de imprensa

Silvia Chioca

Marketing

Vinicius Silva

Projeto Gráfico

Target Comunicação

Textos

Graziella Itamaro

Consultoria de Atuação Regional

Caroline Silveira Rodrigues (Coordenadora)

Aline Ghisi

Caroline Kalvelage

Larissa Schütz

Márcia Tonet

Mariane Bergmann

1ª edição – Julho/2022

SISTEMA FACISC

Com mais de 50 anos de atuação, a Federação das Associações Empresariais de Santa Catarina (FACISC) é o maior Sistema empresarial voluntário do Estado pela sua capilaridade de atuação e pela diversidade de setores que representa por meio do associativismo, como por exemplo, a indústria, o comércio, a prestação de serviços, o agronegócio, os profissionais liberais, o turismo e diversos outros.

Dentro deste universo de segmentos, a FACISC reúne mais de 35 mil empresas distribuídas em toda Santa Catarina, por intermédio de suas 149 Associações Empresariais localizadas em mais de 220 municípios catarinenses.

Tendo como missão promover a integração e a representatividade empresarial por meio do associativismo na busca do ambiente favorável aos negócios e do desenvolvimento sustentável, a FACISC é protagonista na discussão de diversos tópicos que envolvem o universo empresarial, como por exemplo, infraestrutura, tributos, meio ambiente e segurança. Entre as ações de destaque, cabe ressaltar a FACISC como apoiadora dos Objetivos de Desenvolvimento Sustentável junto ao setor empresarial.

Todas as ações da entidade são norteadas pelas seguintes bandeiras:

- Melhoria contínua da infraestrutura;
- Fiscalização na aplicação dos recursos públicos;
- Redução e simplificação da carga tributária;
- Fortalecimento da relação entre as entidades da classe empresarial e o meio político;
- Desenvolvimento econômico sustentável;
- Redução e otimização da máquina pública.

VOZES UNIDAS



Unificar as vozes. Com esse propósito a FACISC vem novamente com o programa Voz Única para contribuir com o processo eleitoral.

Mais uma vez, vamos às urnas para escolher um presidente da República, além de governadores, senadores, deputados federais e estaduais, e cada cidadão tem a responsabilidade de contribuir com suas escolhas.

E como maior representante empresarial voluntária, a FACISC assume seu papel e organiza no Voz Única os principais pleitos e necessidades nas áreas de infraestrutura, educação, saúde e segurança, que o Estado precisa para se desenvolver do ponto de vista econômico e social.

Produzido em parceria com as 149 associações empresariais do Sistema FACISC, o documento organiza as demandas de forma sistematizada, acessível e participativa, bem como proporciona o alinhamento dos esforços da classe produtiva, política e associativista para atender essas necessidades.

Um robusto trabalho apartidário, o Voz Única é um instrumento de diálogo com todos os setores, para ampliar a credibilidade das entidades envolvidas, possibilitando o embasamento de planos de governo e torna-se uma ferramenta para que os futuros representantes políticos tenham um raio-x das necessidades do Estado.

Não temos a pretensão de competir com governos ou pressionar os eleitos, mas sim sensibilizar e estarmos alinhados com o poder público para unir os esforços em prol do Estado. O Voz Única é para o bem da sociedade. Todos temos que entrar neste projeto que faz a diferença para o nosso estado.

Mais do que qualquer definição, o Voz Única é uma filosofia a ser vivida, é o associativismo e a representatividade na prática, uma obra perene e ao alcance de todos que permanece mesmo após as eleições para contribuir com o desenvolvimento catarinense. Acreditamos que unidos somos mais fortes, e juntos vamos mais longe.”



Sérgio Rodrigues Alves
Presidente da FACISC
Gestão 2021-2023

“O CEJESC é formado por vários empreendedores que diariamente estão impulsionando o desenvolvimento socioeconômico de seus municípios e de nossa Santa Catarina. Com os projetos desenvolvidos estamos auxiliando no amadurecimento do ambiente empresarial catarinense. E o que nós jovens ansiamos é por um cenário político pró empreendedorismo. Através da Desburocratização de alguns processos; de uma Infraestrutura que permita o crescimento das empresas; da Participação nos processos de planejamento da gestão; do Comprometimento com a redução e melhor utilização dos recursos públicos e também o alívio nas alíquotas dos Impostos de forma mais igualitária. É nosso compromisso “Desenvolver líderes para as empresas e a sociedade” pois são essas as pessoas que geram a prosperidade do nosso Estado.”

Kamila Laurindo
Presidente do CEJESC
Gestão 2022

“Implementar efetivamente, a partir de políticas públicas e ações do Estado e Municípios, com a participação da FACISC e ACIs, iniciativas que tratam de melhores condições no mercado no trabalho; da representatividade política, com ênfase na formação e apoio às lideranças femininas, e o maior acesso aos recursos financeiros e crédito, com programas que respeitem as condições e iniciativas empreendedoras das mulheres catarinenses.”

Poliana de Oliveira
Presidente do CEME
Gestão 2022-2023

HUB
EMPRESARIAL
CATARINENSE

**Juntos, somos o maior
Hub Empresarial voluntário
de Santa Catarina**

SANTA CATARINA



R\$ 323,2 BILHÕES PIB 2019



7,165 MILHÕES de habitantes



1,13% do território nacional
95.346 km²



4º maior PIB per capita do país
R\$ 45.118,41 em 2019



6ª maior economia em termos de PIB



10º em número de habitantes (2021)

FLORIANÓPOLIS é a capital de Santa Catarina

4º

rendimento médio real do trabalho principal R\$ 2855,00 (4º trim/21)

4,3%

menor taxa de desemprego do país (4º trim/21)

27,3%

menor taxa de informalidade da população ocupada do país (4º trim/21)

8,6%

menor taxa composta de subutilização da força de trabalho 4º trim/21



menor índice de pobreza e desigualdade social do país (2021)



maior produtor de maçã, cebola, ostras, mexilhões e carne suína



2º maior produtor de carne de frango, erva mate, arroz, carpa e truta



3º IDH mais alto do país (0,774)



maior esperança de vida ao nascer para ambos os sexos 79,9 anos (2019)



12 vezes considerado o melhor destino turístico do Brasil



2º estado mais competitivo do Brasil

Centro de Lideranças Públicas
Tendências Consultoria Integrada



2º estado no ranking de sustentabilidade ODS

Centro de Lideranças Públicas
Tendências Consultoria Integrada
SEALL e Huer



4º estado mais industrializado do Brasil

(valor adicionado da indústria/valor adicionado total = 26,6%)



5ª economia mais aberta do Brasil

(exportação + importação/PIB = 31,6%)

voz.
Única



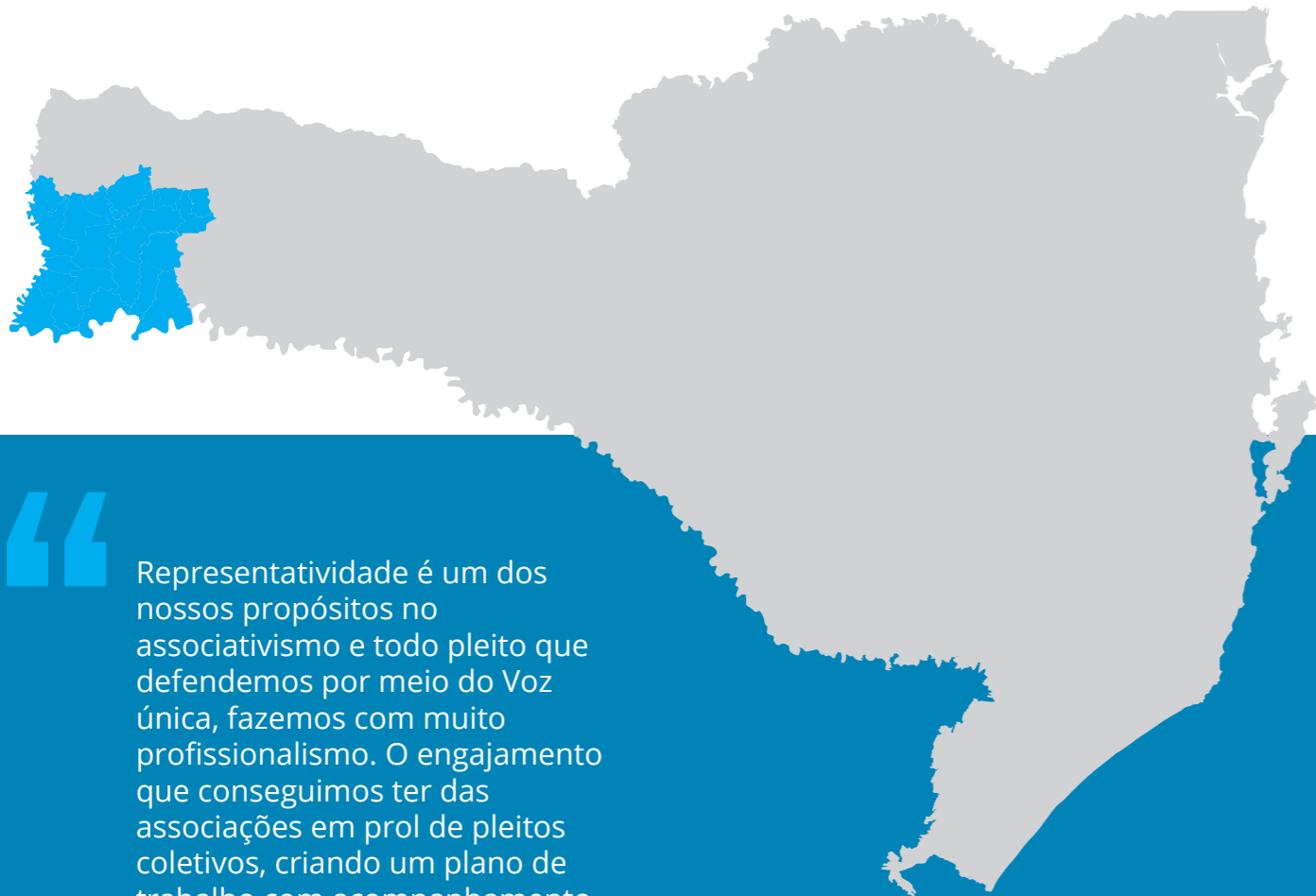
O QUE
Santa Catarina
PRECISA

PLEITOS POR REGIONAL

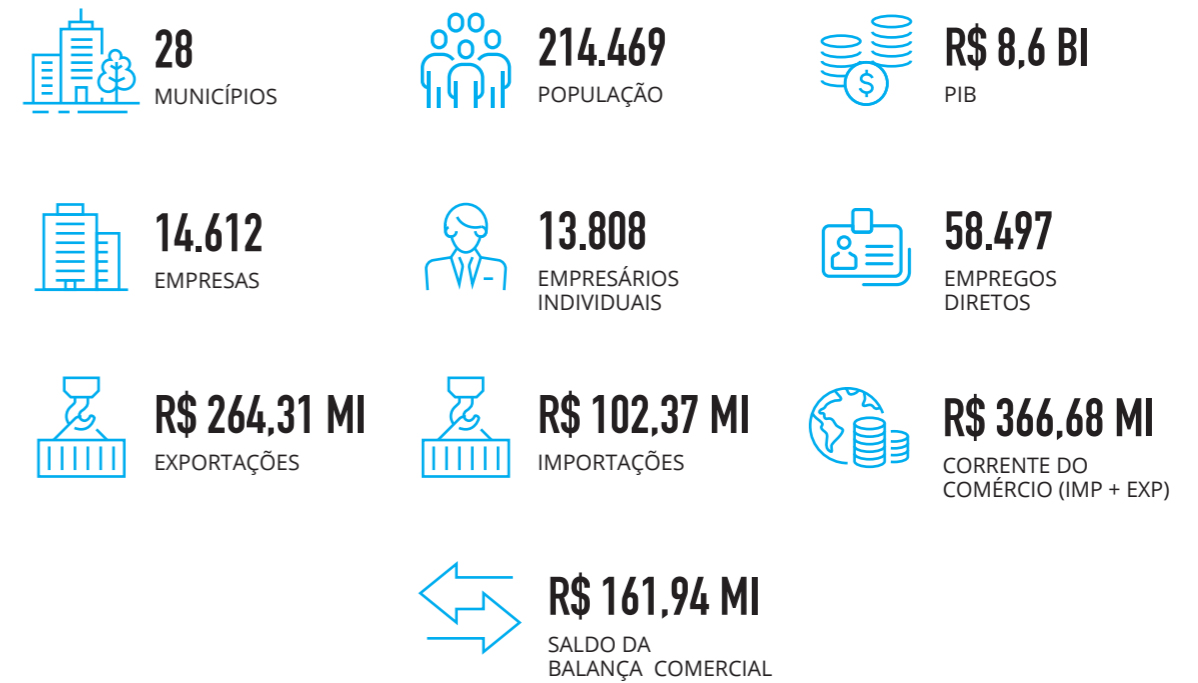
FACISCO
FEDERAÇÃO DAS ASSOCIAÇÕES EMPRESARIAIS
DE SANTA CATARINA

EXTREMO OESTE

- Cunha Porã
- Descanso
- Iporã do Oeste
- Iraceminha
- Itapiranga
- Maravilha
- Modelo
- Mondaí
- Palmitos
- São João do Oeste
- São Miguel do Oeste
- Tunápolis/Santa Helena



O EXTREMO OESTE EM NÚMEROS



Representatividade é um dos nossos propósitos no associativismo e todo pleito que defendemos por meio do Voz única, fazemos com muito profissionalismo. O engajamento que conseguimos ter das associações em prol de pleitos coletivos, criando um plano de trabalho com acompanhamento, monitorando números e prazos e propondo soluções e melhorias é uma evidência da seriedade do trabalho que fazemos. É assim que fazemos nossa região crescer e somar ainda mais no crescimento do estado e da nação. Isso é a FACISC, isso é a Voz Única!"



Maikel Frey
VP da Regional Extremo Oeste
FACISC

PLEITOS PRIORITÁRIOS DA REGIONAL

- 1 | Viabilizar a construção da Ponte sobre o rio Uruguai entre Itapiranga e o RS;
- 2 | Revitalizar a SC 163 no trecho entre São Miguel do Oeste e Itapiranga, contemplando terceiras faixas e os contornos viários em Descanso, Iporã do Oeste e Itapiranga;
- 3 | Revitalização da BR 282 no trecho entre São Miguel do Oeste e Chapecó, incluindo a duplicação e primordialmente a construção de elevado no entroncamento com a BR 158;
- 4 | Melhorar o fornecimento de energia elétrica para a região Extremo Oeste, com entrega sem oscilação, singularmente nas áreas industriais e definição de um plano de ampliação da rede trifásica para toda área rural desta região;
- 5 | Alteração nos planos pedagógicos do ensino fundamental e médio, com implementação de disciplina obrigatória no currículo escolar, em inovação e educação empreendedora.

MEIO OESTE

- Arroio Trinta
- Brunópolis
- Caçador
- Campos Novos
- Capinzal
- Curitibaanos
- Fraiburgo
- Joaçaba
- Salto Veloso
- Tangará
- Treze Tílias
- Videira



O MEIO OESTE EM NÚMEROS



“

O Programa Voz Única é uma excelente ferramenta tanto para as Associações, como para FACISC, pois foram compiladas as necessidades de cada cidade e por sua vez cada região. É um trabalho com a participação de todos onde foram resumidos os principais pleitos. Em nossa regional já vem sendo utilizado, tanto junto ao poder municipal como com os candidatos para novo pleito eleitoral.”



Henrique Basso
VP da Regional Meio Oeste
FACISC

PLEITOS PRIORITÁRIOS DA REGIONAL

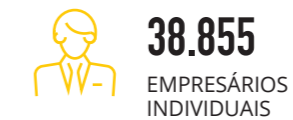
- 1 Privatização das rodovias federais BR 470 / BR 282 / BR 153; Revitalização das rodovias estaduais que passam pela regional do Meio Oeste (SC 350/ SC 120 / SC 452 / SC 355 / SC 464 / SC 465);
- 2 Disponibilização de novo traçado de rede básica de energia elétrica de Videira a Caçador para atender a demanda crescente de consumo e a garantia de fornecimento com redundância em caso de falhas.
- 3 Conclusão do projeto dos aeroportos de Caçador / Videira e Joaçaba.
- 4 Investir nas redes de Hospitais do Meio Oeste priorizando a oferta de novos leitos de UTI neonatal e pediátrico, bem como a regionalização da oferta de serviços de saúde.
- 5 Reforma Tributária: simplificação tributária e equiparação do limite estadual do ICMS com o Simples Nacional

OESTE

- Águas de Chapecó
- Chapecó
- Concórdia
- Cordilheira Alta
- Coronel Freitas
- Itá
- Nova Erechim
- Pinhalzinho
- Ponte Serrada
- Presidente Castelo Branco
- Planalto Alegre
- São Carlos
- Saudades
- Seara
- Vargeão
- Xanxerê
- Xavantina
- Xaxim



O OESTE EM NÚMEROS



“

A FACISC transforma em Voz Única as legítimas prioridades regionais, representadas pelos pleitos vindos das bases e elencados metodologicamente para que tenham a atenção e sejam realizados pelos detentores do poder executivo e legislativo.”



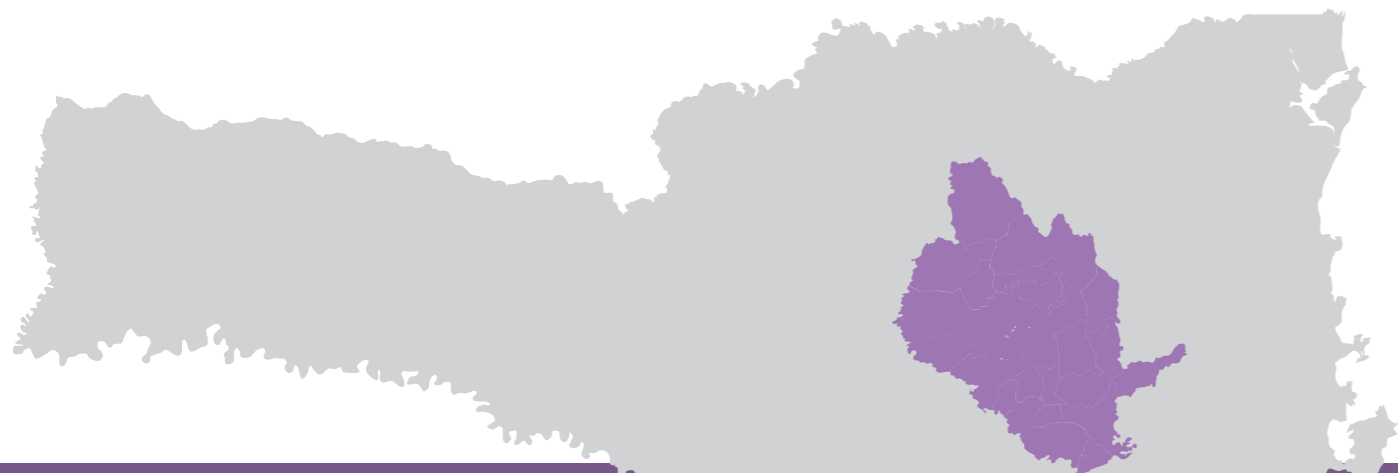
Milvo Zancanaro
VP da Regional Oeste
FACISC

PLEITOS PRIORITÁRIOS DA REGIONAL

- 1 Viabilizar um sistema ferroviário que interligue o Oeste catarinense ao Centro-Oeste brasileiro e sua malha e aos portos;
- 2 Revitalização com ampliação da capacidade e inclusão de terceiras faixas na SC 283 de Concórdia a Itapiranga;
- 3 Revitalização, com duplicação, da BR 282 no trecho entre São Miguel do Oeste a Irani, incluindo a construção de elevados nos entroncamentos com as BR 153 (trevão Irani) e BR 158 (Maravilha/Cunha Porã), inclusão de marginais no trecho de Cordilheira Alta a Xanxerê e em Pinhalzinho até a área industrial, incluindo novo trevo de acesso, viaduto sobre a pista em Xaxim para acesso ao distrito industrial, e iluminação nos perímetros urbanos, especialmente em Xanxerê;
- 4 Ampliação do credenciamento de referências de alta complexidade pelo SUS, para os hospitais de Concórdia (Oncologia e Cardiologia), Chapecó e Xanxerê (implantação e manutenção de marcapassos cardíacos), com ampliação de leitos Neonatais e respectiva ampliação nas referências de média complexidade, bem como viabilizar melhorias dos hospitais dos pequenos municípios para não sobrecarregar as referências citadas;
- 5 Ampliação dos programas habitacionais para o trabalhador.

ALTO VALE

- Agrolândia
- Ibirama
- Ituporanga
- Leoberto Leal
- Pouso Redondo
- Presidente Getúlio
- Rio do Sul
- Saleté
- Taió
- Trombudo Central



O ALTO VALE EM NÚMEROS



O Voz Única elege os pleitos realmente necessários na visão da classe produtiva e que têm prioridade de ação, por isso devem ser vistos com atenção pelos gestores públicos.”



Maicon Luiz
VP da Regional Alto Vale
FACISC

PLEITOS PRIORITÁRIOS DA REGIONAL

- 1 | Duplicação da BR 470/SC até a interseção com a BR 116 conforme o EVTEA;
- 2 | Solicitação de verba parlamentar para custeio dos 16 hospitais da região ou custeio via secretaria estadual de saúde;
- 3 | Inclusão do Vale e Alto do Itajaí nos estudos para a implantação de novas ferrovias em Santa Catarina;
- 4 | Continuidade dos projetos para a contenção de cheias na Bacia do Itajaí;
- 5 | Aumento do efetivo do 13º Batalhão da Polícia Militar.

GRANDE FLORIANÓPOLIS

- Antônio Carlos
- Biguaçu
- Bombinhas
- Canelinha
- Florianópolis
- Itapema
- Palhoça
- Santo Amaro da Imperatriz
- São José
- Tijucas



A GRANDE FLORIANÓPOLIS EM NÚMEROS



“

Por meio do Voz Única as associações podem manifestar os verdadeiros anseios de cada município que compõe a nossa regional, imprimindo voz ativa que manifesta e materializa a busca de melhores condições para o desenvolvimento socioeconômico, utilizando-se de ferramentas de controle e monitoramento, até que os pleitos se tornem realidade e não caiam no esquecimento.”



Odílio Guarezi
VP da Regional Grande Florianópolis
FACISC

PLEITOS PRIORITÁRIOS DA REGIONAL

1

Educação: Oferta descentralizada de ensino técnico profissionalizante vinculado às vocações econômicas da regional, gratuito e de qualidade.

2

Tributação e gestão pública: Ampliação do teto de simples e fim do sublimite do ICMS e ISS, deixando no mesmo limite do SIMPLES Nacional, e desburocratização de processos e liberação de licenças.

3

Saúde: Construção de hospital regional em Palhoça.

4

Turismo: Alfandegamento em Porto Belo para o atracamento dos cruzeiros transatlânticos e aceleração no processo de privatização da gestão e operação dos centros de eventos estaduais.

5

Infraestrutura: conclusão do contorno viário de Florianópolis, duplicação da BR 282, melhoria e ampliação do sistema de transporte público na Grande Florianópolis.

NOROESTE

- Anchieta
- Campo Erê
- Coronel Martins
- Dionísio Cerqueira
- Galvão
- Guarujá do Sul
- Jupiá
- Palma Sola
- Quilombo
- São José do Cedro
- São Lourenço do Oeste



O NOROESTE EM NÚMEROS



“

O Programa Voz Única é o resultado da colaboração efetiva das associações empresariais, construído com a participação de todos, com propostas isentas de vícios ou interesses particulares, é um compilado dos anseios e demandas da região.

Uma ferramenta já utilizada e consolidada há três edições nas eleições municipais da regional noroeste, o documento permite acompanharmos a execução dos pleitos da região.”



Deni Boito
VP da Regional Noroeste
FACISC

PLEITOS PRIORITÁRIOS DA REGIONAL

- 1 | Conclusão da revitalização e aumento de capacidade da BR-163 no trecho entre São Miguel do Oeste a Dionísio Cerqueira até 2023 e subsequente duplicação da rodovia;
- 2 | Revitalização da SC 305 no trecho entre Campo Erê e São Lourenço do Oeste, com inclusão de terceiras pistas e base em concreto e revitalização com ampliação da capacidade e terceiras pistas da SC 157 no trecho de São Lourenço do Oeste a Chapecó;
- 3 | Melhorar o fornecimento de energia elétrica para a região Noroeste, com entrega sem oscilação, singularmente nas áreas industriais e definição de um plano de ampliação da rede trifásica para toda área rural desta região, bem como a implantação de uma linha de recursividade até a cidade de São Lourenço do Oeste;
- 4 | Viabilizar um sistema ferroviário que interligue o Oeste catarinense ao Centro-Oeste brasileiro e aos portos;
- 5 | Ampliar o número de servidores da Receita Federal (mínimo mais sete profissionais) e no MAPA na Aduana em Dionísio Cerqueira.

SERRA CATARINENSE

- Correia Pinto
- Lages
- São Joaquim
- Urubici



A SERRA CATARINENSE EM NÚMEROS



“

A união das associações na busca das soluções para as demandas locais, faz do Voz Única a sinergia necessária para o desenvolvimento local e estadual.”



Antonio Carlos Floriani
VP da Regional Serra
FACISC

PLEITOS PRIORITÁRIOS DA REGIONAL

1

BR 282 - construção de terceiras pistas no trecho da BR 116 ao contorno viário de Florianópolis (BR 101) e seu concessão;

2

Efetivação do edital de construção das ZPE - zona de processamento e exportação;

3

Asfaltamento da rodovia SC 284 entre Palmeira e Correia Pinto;

4

Pavimentação da rodovia 370 trecho Urubici a Rio Rufino;

5

Anel viário em São Joaquim.

VALE DO ITAJAÍ

- Balneário Camboriú
- Blumenau
- Brusque
- Gaspar
- Indaial
- Itajaí
- Navegantes
- Penha
- Pomerode
- Timbó



O VALE DO ITAJAÍ EM NÚMEROS



“

O Programa Voz Única, por conter demandas por obras estruturantes para o desenvolvimento econômico e social de todas as regiões do estado e estas terem sido definidas criteriosamente pela classe produtiva do estado de Santa Catarina, tem a legitimidade necessária para exigir foco dos governos municipais, estaduais e federais, no atendimento dessas demandas. Vemos como um dever dos nossos representantes políticos tratar essas demandas, como seus objetivos de mandato.”



Rinaldo Luiz de Araujo
VP da Regional Vale do Itajaí
FACISC

PLEITOS PRIORITÁRIOS DA REGIONAL

- 1 Conclusão dos trechos de duplicação da BR 470, priorizando o acesso aos municípios;
- 2 Implantação da pista de cargas do Aeroporto Min. Victor Konder (Navegantes);
- 3 Complementação das obras da Bacia de Evolução do Rio Itajaí;
- 4 Extensão do projeto do Corredor Ferroviário Catarinense até o Vale do Itajaí;
- 5 Melhoria na gestão da educação pública, buscando reduzir a evasão escolar.

NORTE

- Araquari
- Corupá
- Garuva
- Guaramirim
- Itapoá
- Jaraguá do Sul
- Joinville
- Massaranduba
- São Francisco do Sul
- Schroeder



O NORTE EM NÚMEROS



O Programa Voz Única é um grande diferencial para reunir todas as necessidades do nosso Estado. Além disso, é uma ferramenta que facilita o acompanhamento e a execução das ações. Precisamos ter o compromisso dos nossos representantes políticos frente às demandas elencadas.”



Alcidir Boaretto
VP da Regional Norte
FACISC

PLEITOS PRIORITÁRIOS DA REGIONAL

- 1 | Aceleração das obras de duplicação da BR-280 desde a cidade de São Francisco do Sul até Corupá;
- 2 | Realização do Contorno Ferroviário, para a retirada das linhas férreas da região urbana nas cidades de Joinville, Guaramirim e Jaraguá do Sul;
- 3 | Quadruplicar a BR 101 ou construir uma rodovia paralela no trecho Norte entre os municípios de Garuva a Florianópolis para diluir o tráfego de veículos automotores;
- 4 | Atualização anual das tabelas de alíquotas para enquadramento de empresas optantes pelo SIMPLES NACIONAL;
- 5 | Aumento do efetivo, melhoria da infraestrutura de Segurança Pública e aumento na quantidade de equipamentos e viaturas.

EXTREMO SUL

- Araranguá
- Balneário Rincão
- Balneário Gaivota
- Criciúma
- Forquilha
- Içara
- Jacinto Machado
- Morro da Fumaça
- Nova Veneza
- Orleans
- Sombrio
- Urussanga



O EXTREMO SUL EM NÚMEROS



O Programa Voz Única traduz as principais demandas de urgência em nossas regiões e no estado, possibilitando com total clareza onde o governo e todos envolvidos devem colocar energia para solucionar problemas existentes e oportunizar um planejamento estratégico de crescimento!”



Ubirajara Pickler
VP da Regional Extremo Sul
FACISC

PLEITOS PRIORITÁRIOS DA REGIONAL

- Finalização da pavimentação da BR 285 (todo o trecho, incluindo o trecho faltante no estado do RS entre o município de São José dos Ausentes e a fronteira com o estado de Santa Catarina);
- Implantação de terminal de cargas no Aeroporto de Jaguaruna e melhorias na infraestrutura de vôos comerciais (oferta de vôos e condições de operação);
- Ampliação na oferta de **Ensino Profissionalizante** público de qualidade, com entrega descentralizada e distribuída entre os municípios da regional;
- Fortalecimento da **Rede Hospitalar** regional, com focos em sanar questões como atendimento abaixo da demanda, formação de filas de espera e represamento de exames, consultas e cirurgias. Aqui, inclui-se atenção ao curso de medicina da UFSC Araranguá, que carece de profissionais;
- Melhorias na infraestrutura de **Segurança Pública** a nível Regional, com foco no aumento de efetivo na polícia civil, militar e bombeiros.

SUL

- Braço do Norte
- Capivari de Baixo
- Garopaba
- Gravatal
- Imaruí
- Imbituba
- Jaguaruna
- Laguna
- Pedras Grandes
- Rio Fortuna
- Tubarão



O SUL EM NÚMEROS



O Programa Voz Única é um excelente meio de união das associações em torno das prioridades de cada regional. Dessa maneira podemos apresentar e cobrar dos parlamentares a sua realização.”



Pedro Kuzniecow
VP da Regional Sul
FACISC

PLEITOS PRIORITÁRIOS DA REGIONAL

- 1 | Implantação de terminal de cargas no Aeroporto de Juagaruna e melhorias na infraestrutura de vôos comerciais (oferta de vôos e condições de operação);
- 2 | Desestatização do Porto de Imbituba;
- 3 | Ligação da Ferrovia Tereza Cristina na malha nacional, via Serra Catarinense;
- 4 | Aumento dos efetivos da Polícia Militar e Polícia Civil na região, ampliação de destacamentos existentes, criação de novos e aquisição de viaturas;
- 5 | Fomento ao Comitê da Bacia Hidrográfica do Rio Tubarão e Complexo Lagunar, com atenção especial ao desassoreamento do Rio Tubarão e a recuperação do complexo lagunar.

PLANALTO NORTE

- Campo Alegre
- São Bento do Sul
- Rio Negrinho
- Mafra
- Itaiópolis
- Irineópolis
- Canoinhas
- Porto União



O PLANALTO NORTE EM NÚMEROS



O Voz Única tem sido uma ferramenta orientativa para os programas de governo, pois é mais coerente planejar dentro do que nós, empresários, já apontamos como necessidades, com uma pesquisa voluntária, já pronta. Nós estamos apontando quais são as demandas e as prioridades para nossa região. Agora elas passam a ser compromissos que iremos cobrar e acompanhar.”



Antônio Carlos Tiburske
VP da Regional Planalto Norte
FACISC

PLEITOS PRIORITÁRIOS DA REGIONAL

- 1 | Aceleração das obras na BR-280 entre os municípios de Corupá a Porto União;
- 2 | Revitalização total da SC 418, Serra Dona Francisca;
- 3 | Implantação de Hospital Infantil e UTI neonatal no Hospital Santa Cruz de Canoinhas;
- 4 | Ampliação da telefonia ao longo da BR 280 (de Rio Negrinho a Porto União, incluindo a implantação nas regiões entre cidades em que o sinal é inexistente) e na Serra Dona Francisca - SC 418, e priorizar a região para receber a tecnologia 5G;
- 5 | Aumento do efetivo, melhoria da infraestrutura de Segurança Pública e aumento na quantidade de equipamentos e viaturas.

VOZ ÚNICA



744 PLEITOS



55^a

é a posição do Brasil no índice de desempenho ambiental no ranking mundial constituído por 180 países.

Fonte: 2020. Yale; Environmental Performance Index



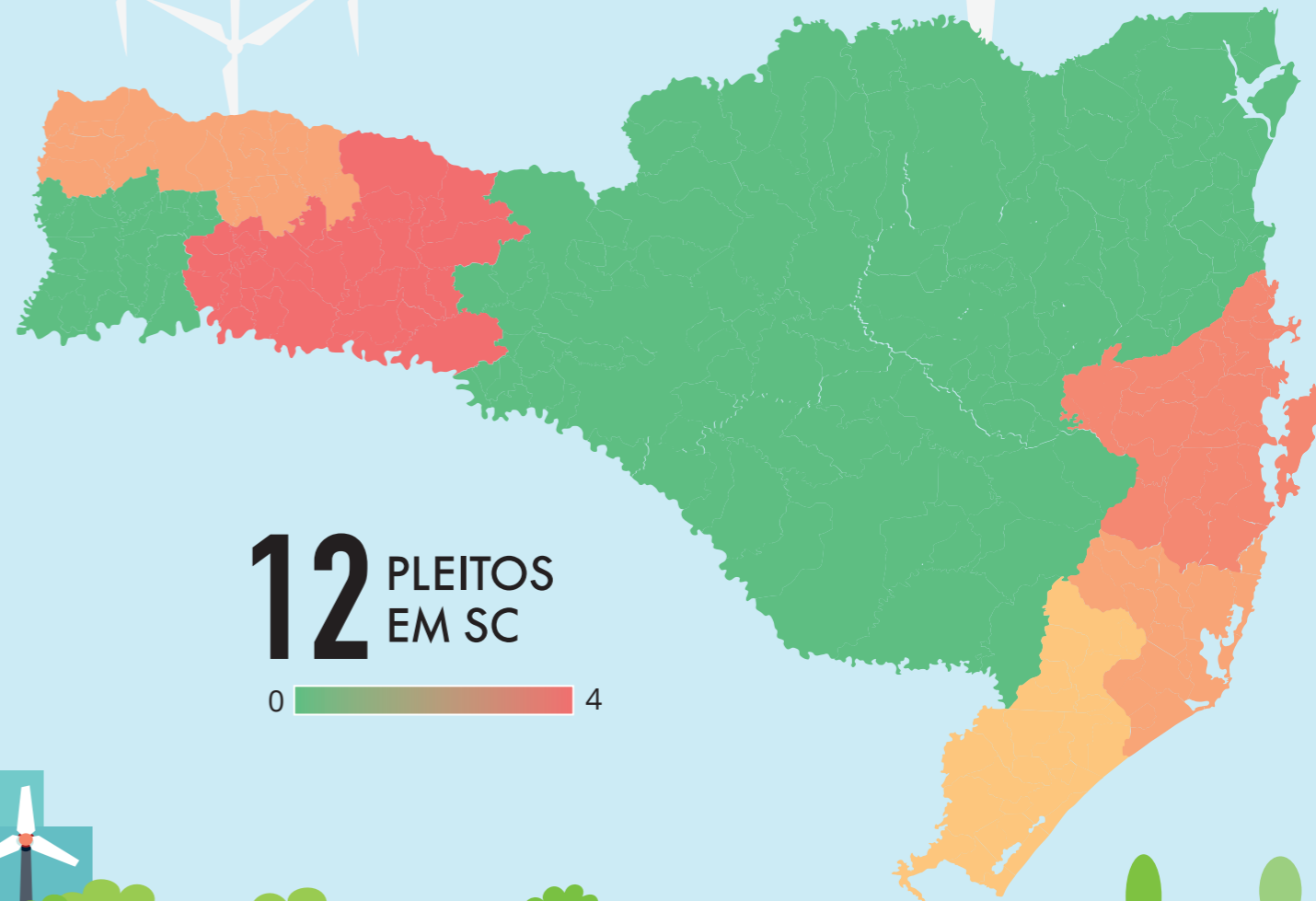
17,5% da área do Brasil correspondem às unidades de conservação
1.494.256 Km²

54,90%
EM 2018

91,86%
EM 2022



MUNICÍPIOS EM SC QUE POSSUEM LEGISLAÇÃO AMBIENTAL



12 PLEITOS EM SC



3,9% da área de Santa Catarina corresponde às unidades de conservação
3.707 Km²

Fonte: IBGE, 2016

O SANEAMENTO NO BRASIL E EM SANTA CATARINA

AMBIENTAL

COBERTURA DE COLETA DOMICILIAR DE RESÍDUOS SÓLIDOS

	2010	2020
SC	93,2%	91,1%
BR	93,4%	90,5%

MUNICÍPIOS COM COLETA SELETIVA

	2010	2020
SC	42,4%	50,5%
BR	38,6%	36,3%

ATENDIMENTO COM REDE DE ESGOTO

	2010	2020
SC	15,5%	26,1%
BR	46,2%	55,0%

ATENDIMENTO COM REDE DE ÁGUA

	2010	2020
SC	85,6%	90,4%
BR	81,1%	84,1%



Fonte: Sistema Nacional de Informações sobre Saneamento, 2020.



ESTRUTURA POLÍTICA DO BRASIL

- 1 Presidente da República
- 23 Ministros
- 10 Agências Reguladoras Federais
- 513 Deputados Federais
- 81 Senadores
- 15 Comissões permanentes no Senado Federal
- 25 Comissões permanentes na Câmara dos Deputados
- 27 26 Governadores
1 Distrito Federal
- 32 Partidos Políticos



A LEGISLAÇÃO BRASILEIRA É EXTENSA, COMPLEXA, CONFUSA E DE DIFÍCIL INTERPRETAÇÃO

17 emendas constitucionais tributárias já foram feitas em 33 anos

- foram criados inúmeros tributos como CPMF, COFINS, CIDES, CIP, CSLL, PIS IMPORTAÇÃO, COFINS IMPORTAÇÃO, ISS IMPORTAÇÃO
- praticamente **todos** os tributos foram majorados



813

é a média de normas editadas por dia útil



Em média, cada norma contém **3.000 palavras!**

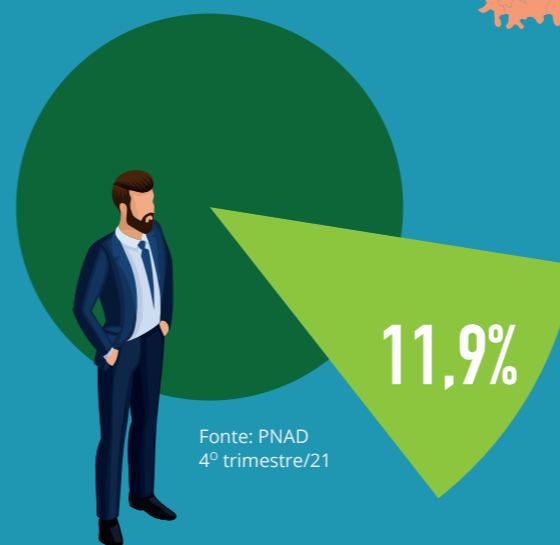
6,7 milhões

de normas já foram editadas na Constituição Federal de 1988 desde 05/10/1988 até 30/09/2021!

4.628.144 municipais | 1.977.615 estaduais | 176.246 federais

POLÍTICA E GESTÃO PÚBLICA

13 PLEITOS EM SC



O BRASIL TEM 11.375.000 EMPREGADOS NO SETOR PÚBLICO

SERVIDORES ESTADUAIS EM SANTA CATARINA

DESCRIÇÃO	2017	2018	2019	2020	2021	2022
Ativo	68.215	69.813	66.812	65.406	86.566	94.288
Inativo/IPREV	52.209	54.219	56.040	57.663	58.716	59.645
PDI/PDVI	8	784	577	-	-	-
Pensionista Especial	3.716	3.687	2.574	2.583	2.590	2.582
Pensionista IPREV	11.806	11.976	12.192	12.400	12.572	12.864
TOTAL	135.954	140.479	138.195	138.052	160.444	169.379

Entre 2017 e 2021 (competência de janeiro). Em 2022 a competência usada é referente ao mês de março.
Fonte: Portal de Transparência do Governo Estadual de Santa Catarina





CARGA TRIBUTÁRIA DO GOVERNO FEDERAL EM RELAÇÃO AO PIB



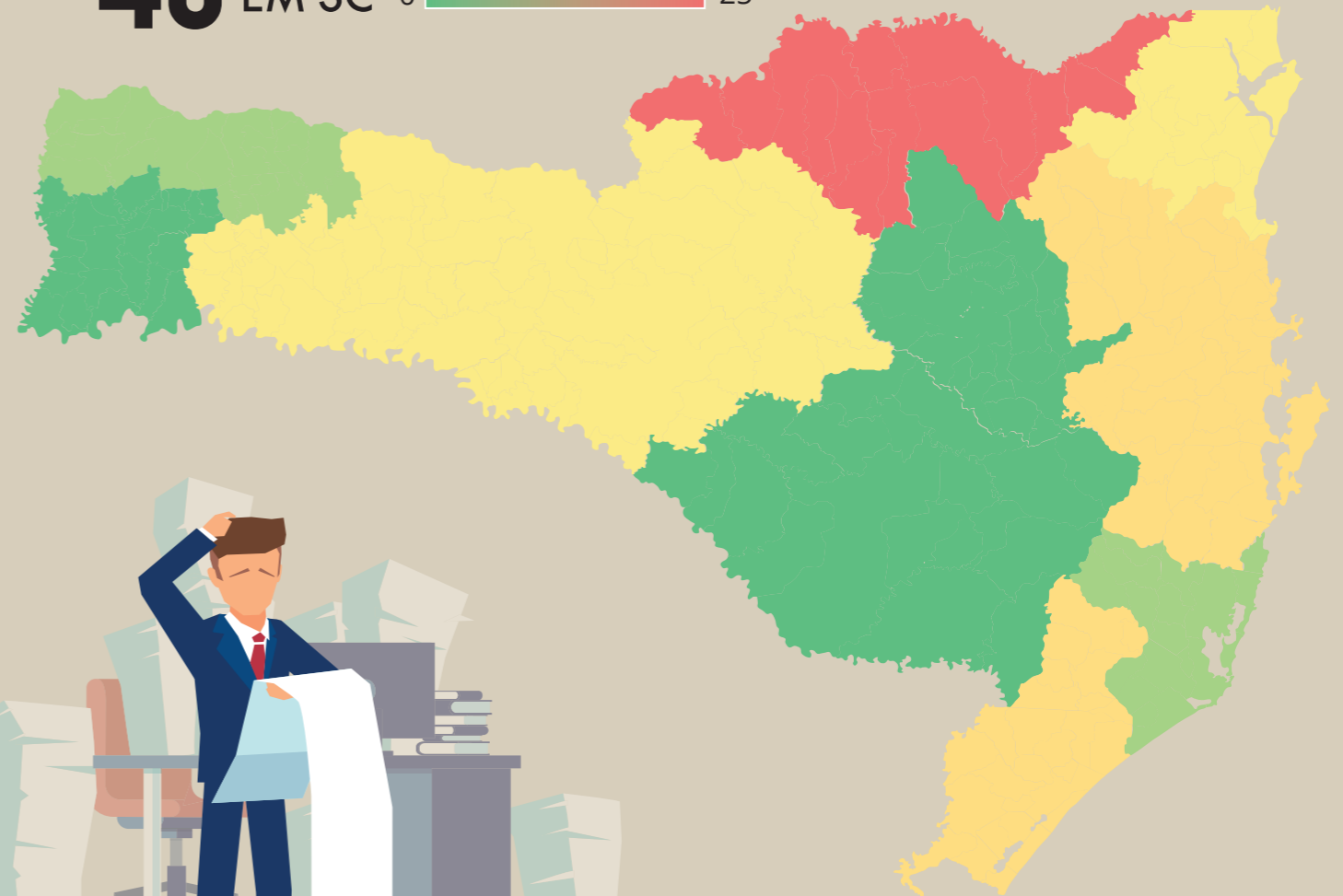
Fonte: Tesouro Nacional Transparente

É A POSIÇÃO DO BRASIL EM RELAÇÃO AO PAGAMENTO DE IMPOSTOS NO RANKING MUNDIAL CONSTITUÍDO POR 190 PAÍSES

Fonte: Banco Mundial. Doing Business, 2020

TRIBUTÁRIO

45 PLEITOS EM SC 0 25



- 23,65% Renda
- 25,83% Salários
- 4,88% Propriedade
- 43,53% Bens e serviços
- 2,11% Transações internacionais



- 24,2% Previdência e FGTS
- 22,4% ICMS
- 19,8% IR (PJ + PF)
- 12,0% Outros
- 11,1% PIS + COFINS
- 3,8% CSLL
- 3,0% ISS
- 1,9% IPTU
- 1,8% IPVA

ARRECADAÇÃO	2020 em milhões	2021 em milhões
Governo Federal	R\$ 1.564.488,50	R\$ 1.951.103,03
Governos Estaduais	R\$ 638.132,65	R\$ 789.024,08
Governos Municipais	R\$ 169.505,82	R\$ 202.342,72
TOTAL	R\$ 2.372.126,97	R\$ 2.942.469,84

Fonte: Tesouro Nacional Transparente

6,88%
GOVERNOS MUNICIPAIS

26,82%
GOVERNOS ESTADUAIS

66,31%
GOVERNO FEDERAL

ARRECADAÇÃO TRIBUTÁRIA POR ESFERA DE GOVERNO 2021

Fonte: Tesouro Nacional Transparente



RECEITA TRIBUTÁRIA EM SANTA CATARINA

ARRECADAÇÃO DO GOVERNO DO ESTADO DE SANTA CATARINA (EM R\$ MILHÕES)

ITEM	2018	2019	2020	2021
Receita Bruta	35.447.583.972,9	38.893.247.574,3	40.837.244.105,10	47.147.567.723,2
Deduções	10.179.006.575,27	11.232.188.778,41	11.391.045.881,65	13.675.517.796,13
FUNDEB	3.739.832.235,93	4.134.902.282,37	4.187.216.462,75	5.124.919.803,21
Municípios	6.398.229.915,66	7.078.977.725,39	7.148.634.993,19	8.520.092.426,69
Restituições e outras deduções	40.944.423,68	18.308.770,65	55.194.425,71	30.505.566,23
RECEITA LÍQUIDA	25.268.577.397,62	27.661.058.795,93	29.446.198.223,41	33.472.049.927,11

Fonte: Portal de Transparência do Governo do Estado de Santa Catarina

COMÉRCIO EXTERIOR

8 PLEITOS EM SC 0 3



SC é o 8º estado com maior volume de exportações em 2021

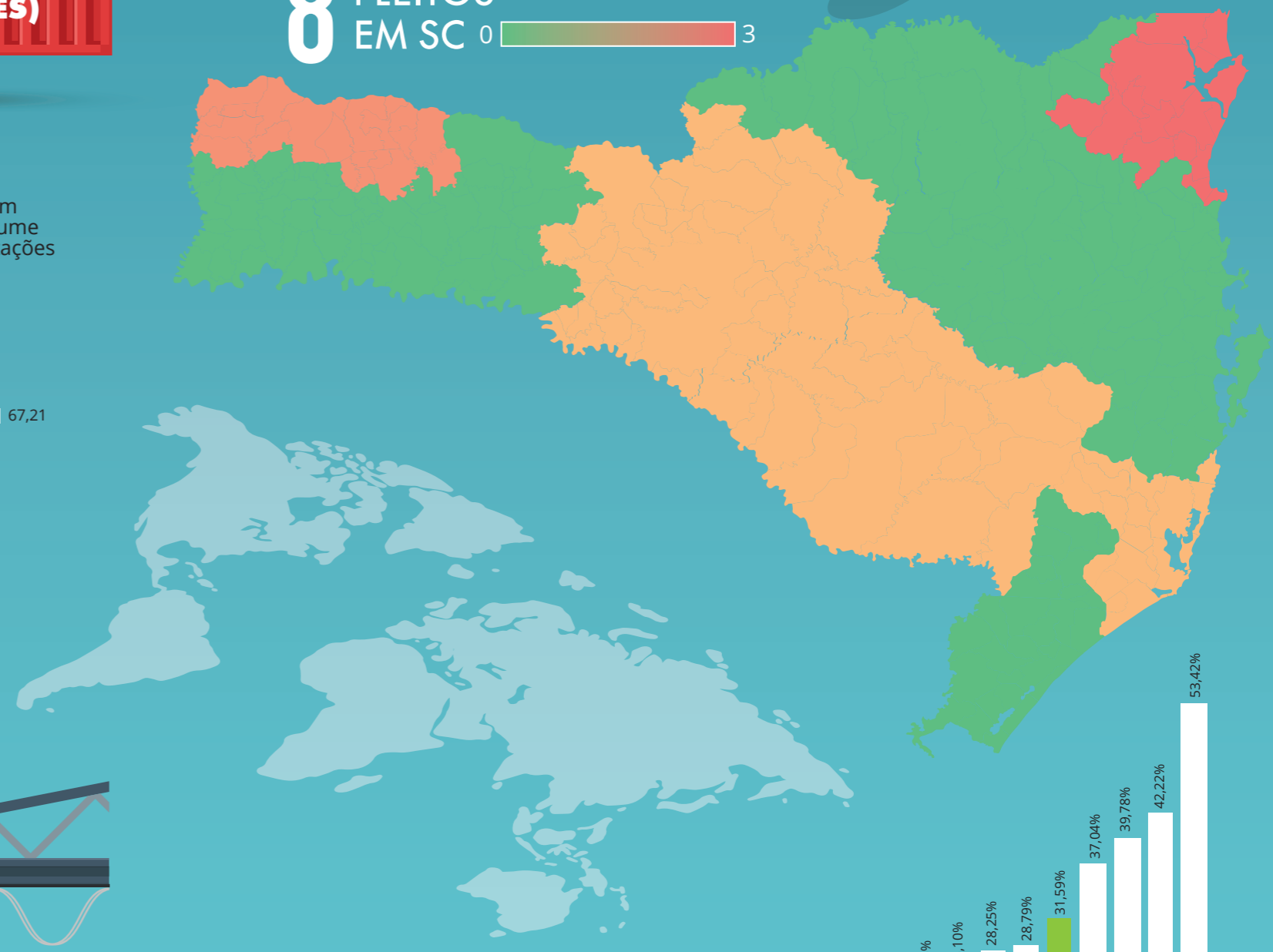
SC é o 2º estado com maior volume de importações em 2021

Fonte: Ministério da Economia - Indústria, Comércio Exterior e Serviços, disponível em Comex Stat

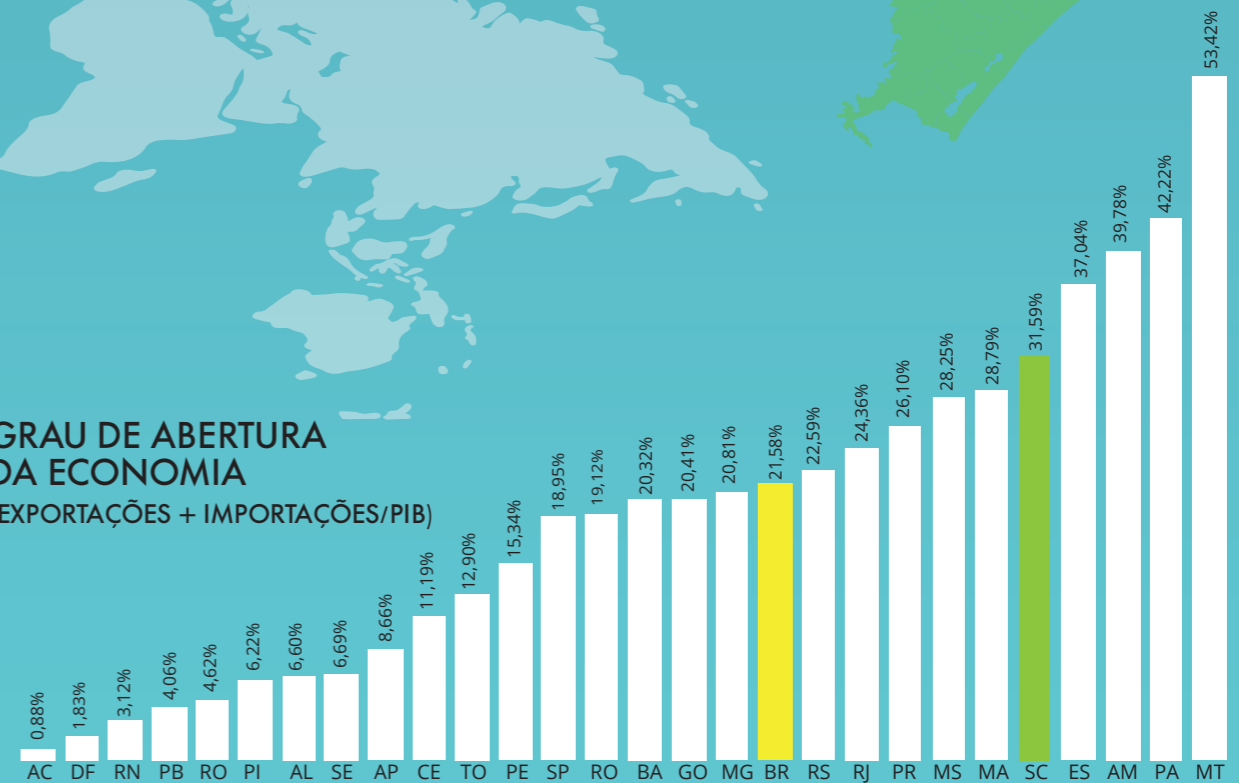
COMÉRCIO EXTERIOR 2021 (FOB EM US\$)

	SANTA CATARINA	BRASIL
Exportação	R\$ 10.295.984.158	R\$ 280.814.577.460
Importação	R\$ 22.393.146.905	R\$ 219.408.049.180
Saldo	R\$ -12.097.162.747	R\$ 61.406.528.280
Corrente do Comércio	R\$ 32.689.131.063	R\$ 500.222.626.640

SC tem o 2º maior porto do Brasil em movimentação de contêineres



GRAU DE ABERTURA DA ECONOMIA (EXPORTAÇÕES + IMPORTAÇÕES/PIB)



Fonte: Ministério da Economia - Indústria, Comércio Exterior e Serviços, disponível em Comex Stat

105ª

É a posição do Brasil em relação ao mercado de trabalho no ranking mundial constituído por 141 países

Fonte: World Economic Forum The Global Competitiveness Report 2019

126ª

É a posição do Brasil quando o assunto é flexibilização no mercado de trabalho no ranking mundial constituído por 141 países

91ª

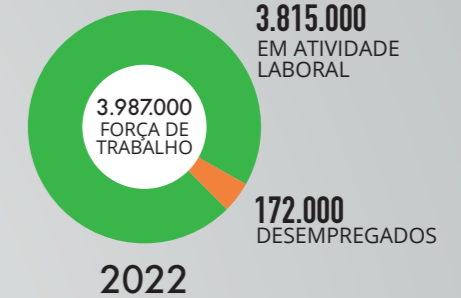
É a posição do Brasil quando se fala de meritocracia e Incentivo ranking mundial constituído por 141 países

4º

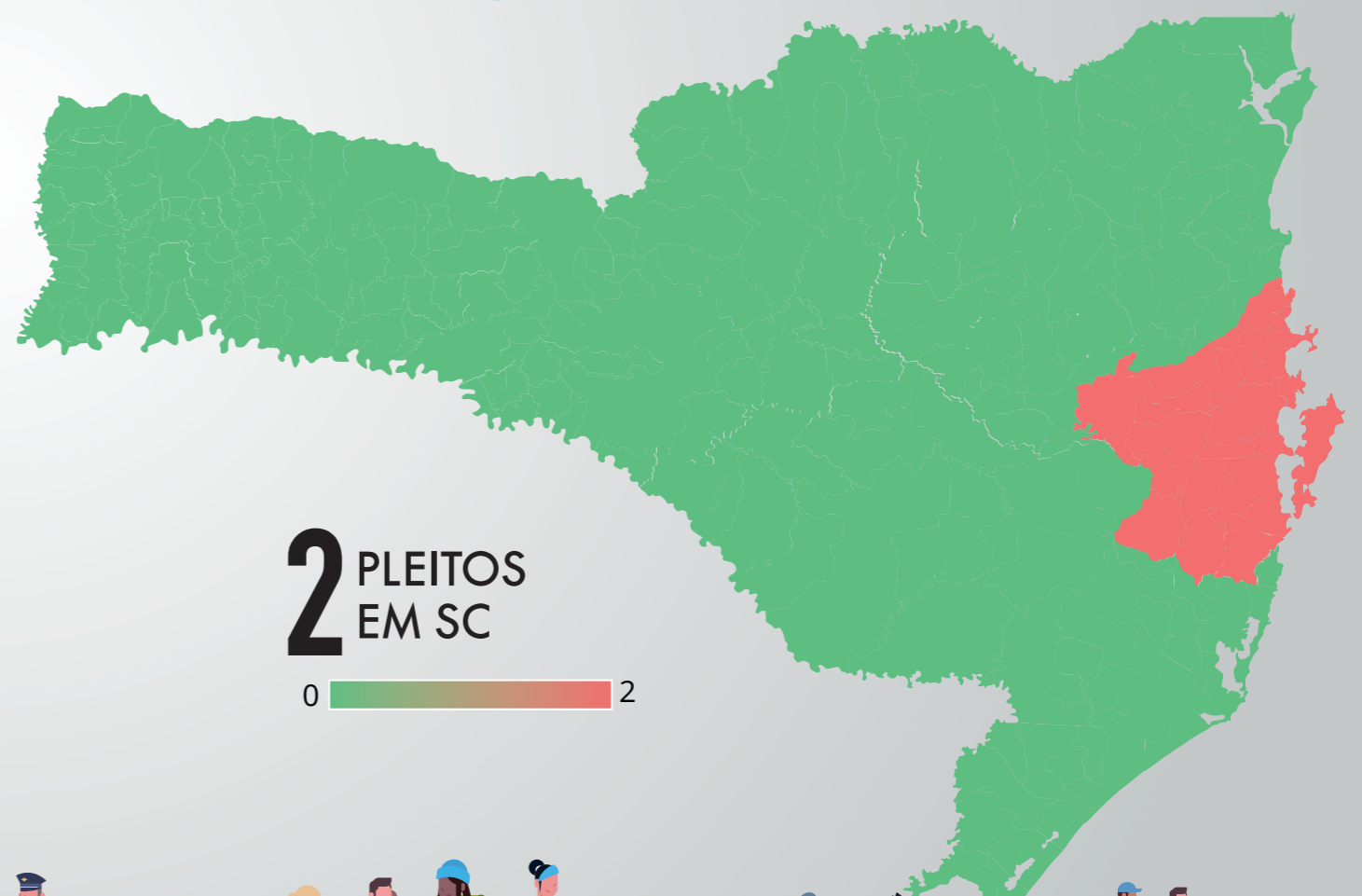
maior polo de tecnologia do país em faturamento das empresas está em SC (representa quase 6% do PIB catarinense)



MERCADO DE TRABALHO



31% FOI O QUANTO O NÚMERO DE DESEMPREGADOS REDUZIU EM SC



2 PLEITOS EM SC

Brasil

12.011.000 DESEMPREGADOS

95.747.000 EM ATIVIDADE LABORAL

107.758.000 FORÇA DE TRABALHO

A FORÇA DE TRABALHO E O MERCADO NO BRASIL (14 anos ou mais - 4º trimestre/21)



Fonte: IBGE - PPNAD Contínua

SC

172.000 DESEMPREGADOS

3.815.000 EM ATIVIDADE LABORAL

3.987.000 FORÇA DE TRABALHO





PARTICIPAÇÃO DA SAÚDE NAS DESPESAS TOTAIS DO GOVERNO DE SC



Fonte: Portal de Transparência do Governo Estadual de Santa Catarina



ESTRUTURA DA SAÚDE EM SANTA CATARINA

ESTABELECIMENTOS	Equipamentos
21.450	105.377
21.266	104.851
21.166	104.412
18.937	89.975
18.330	78.299
17.389	73.114
16.058	67.189



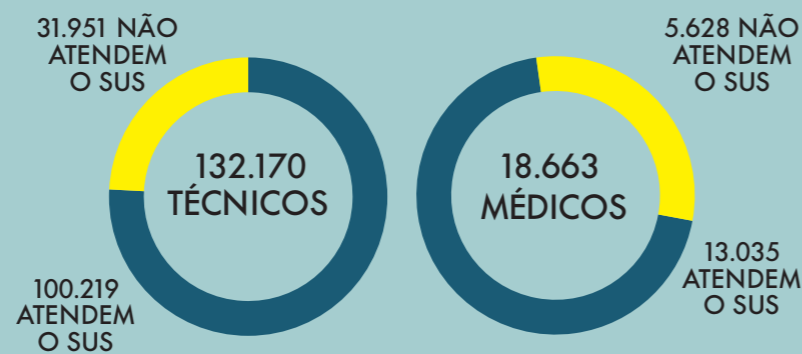
ESTABELECIMENTOS



EQUIPAMENTOS

Fonte: Ministério da Saúde (DataSus - Tabnet)
Entre 2017 e 2021 a base de dados foi da competência de dezembro dos respectivos anos.

RECURSOS HUMANOS DA SAÚDE EM SANTA CATARINA



Fonte: Ministério da Saúde (DataSus - Tabnet)

Médicos	Atende o SUS	Não atende o SUS	Total
Anestesiista	375	220	595
Cirurgião geral	202	99	301
Clínico geral	5.957	1.447	7.404
Gineco obstetra	349	427	776
Médico de família	1.442	33	1.475
Pediatra	959	509	1.468
Psiquiatra	199	225	424
Radiologista	370	261	631
Sanitarista	1	-	1
Outras especialidades	3.181	2.407	5.588
Total	13.035	5.628	18.663

PRODUÇÃO AMBULATORIAL E HOSPITALAR

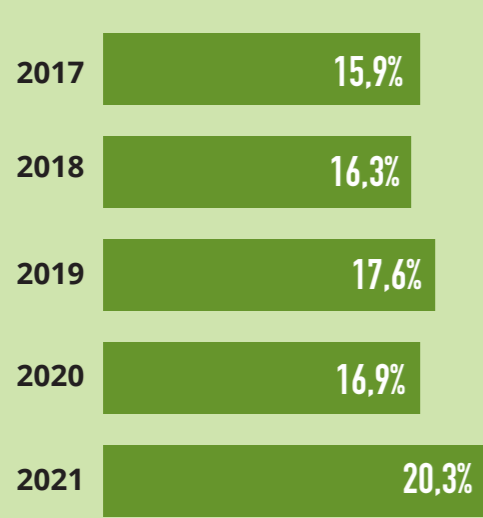
Período	Quantidade de Internações	Produção Ambulatorial do SUS - Santa Catarina (quantidades aprovadas)	Quantidade de Internações	Média de permanência de internados
2018	29.197	72.932.838	29.197	7,2
2019	511.397	78.644.119	511.397	4,4
2020	432.439	81.169.233	432.439	4,7
2021	465.727	89.785.975	465.727	5

Fonte: Ministério da Saúde (DataSus - Tabnet)



SAÚDE 49 PLEITOS EM SC





PARTICIPAÇÃO DA EDUCAÇÃO NAS DESPESAS TOTAIS DO GOVERNO DE SC



Fonte: Portal de Transparência do Governo Estadual de Santa Catarina

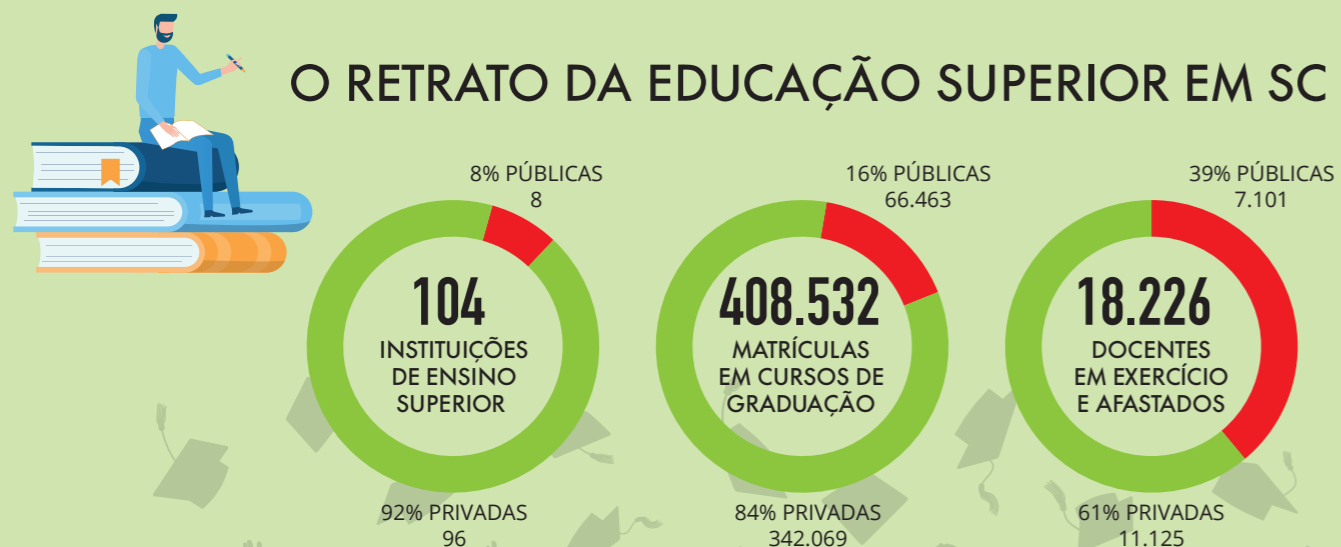
O RETRATO DA EDUCAÇÃO BÁSICA EM SC

	NÚMERO DE MATRÍCULAS*	NÚMERO DE DOCENTES**	NÚMERO DE ESTABELECIMENTOS***
Educação Infantil	373.177	32.228	3.946
Ensino Fundamental	900.240	49.629	3.123
Ensino Médio	266.537	21.278	1.015
Profissional Técnica de Nível Médio	70.382	6.416	279
Profissional - Formação Inicial Continuada (FIC)	1.975	161	12
Educação de Jovens e Adultos (EJA)	52.777	3.304	458
Educação Especial	44.919	57.994	4.751
TOTAL	1.640.811	88.910	6.303

* O mesmo aluno pode ter mais de uma matrícula. ** O total não representa a soma das Etapas de Ensino, pois o mesmo docente pode atuar em mais de uma unidade de agregação e é contado uma única vez. ***O mesmo estabelecimento pode oferecer mais de uma Etapa de Ensino.

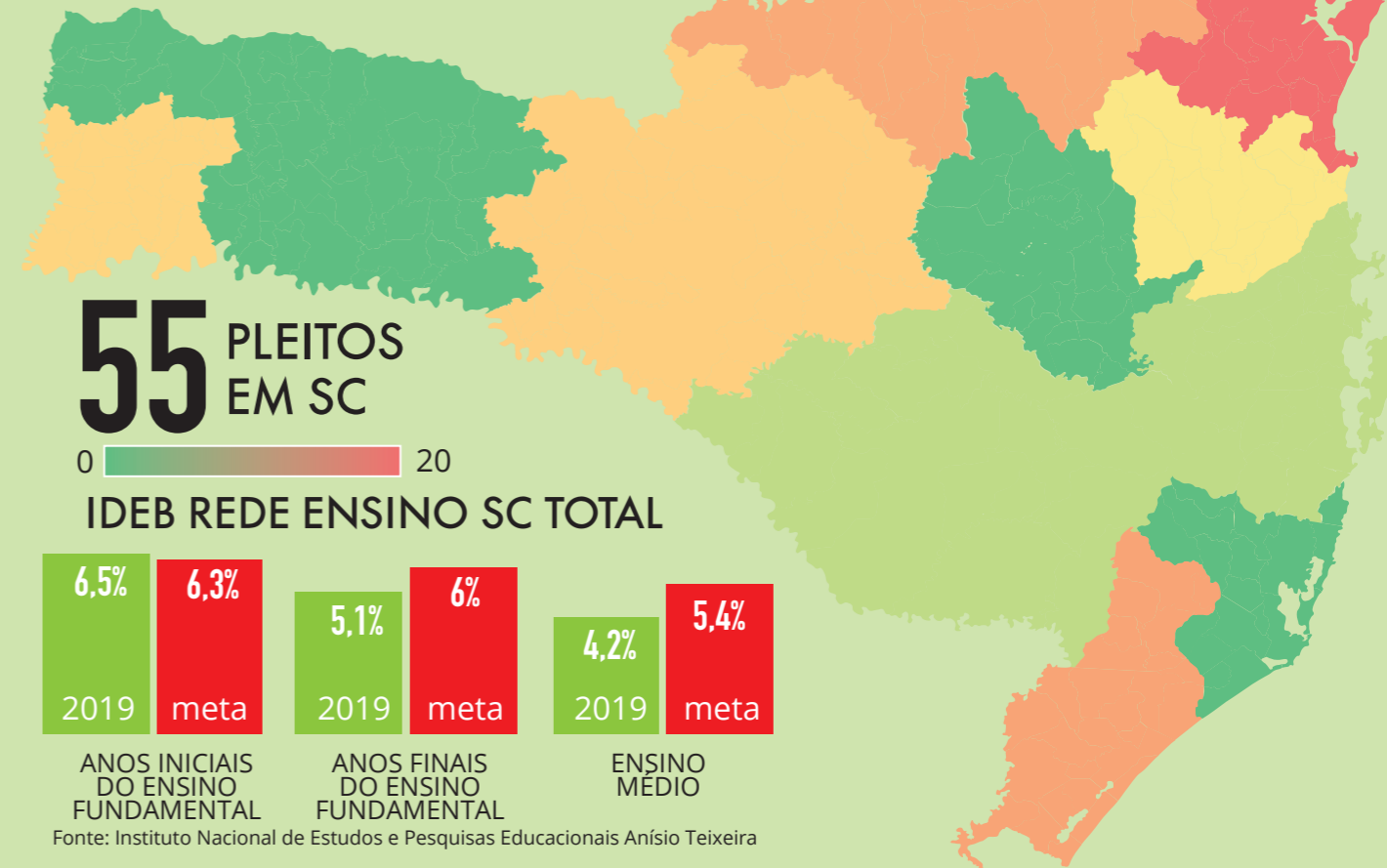
Fonte: Instituto Nacional de Estudos e Pesquisas Educacionais Anísio Teixeira, disponível em Sinopse Estatística da Educação Básica 2021

O RETRATO DA EDUCAÇÃO SUPERIOR EM SC



Fonte: Instituto Nacional de Estudos e Pesquisas Educacionais Anísio Teixeira, disponível em Sinopse Estatística da Educação Superior 2020

EDUCAÇÃO

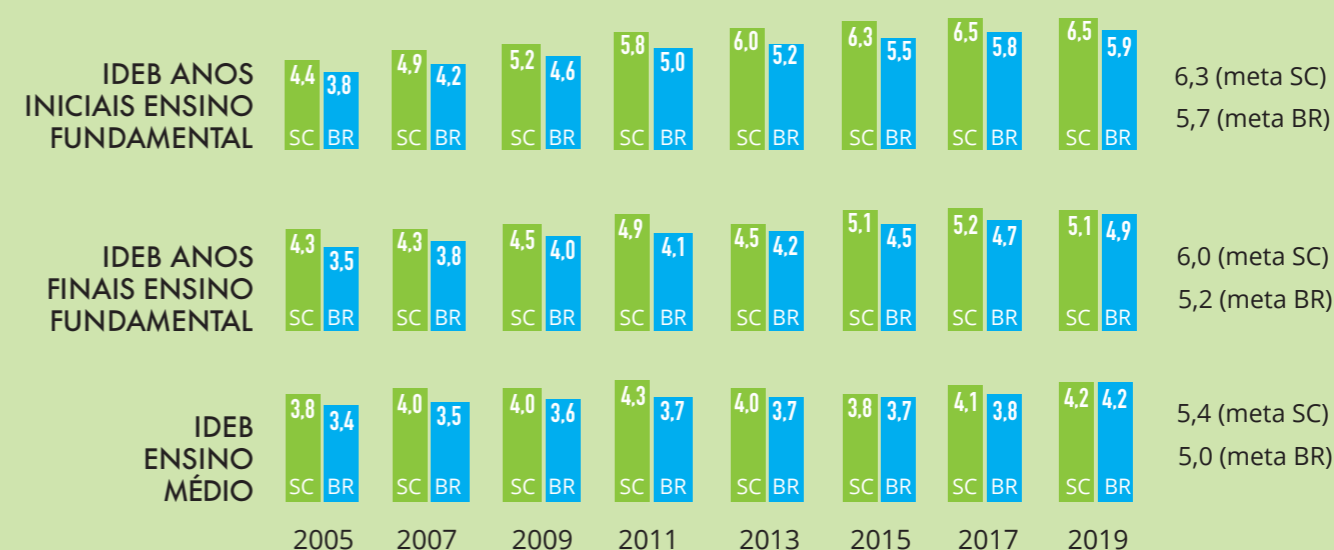


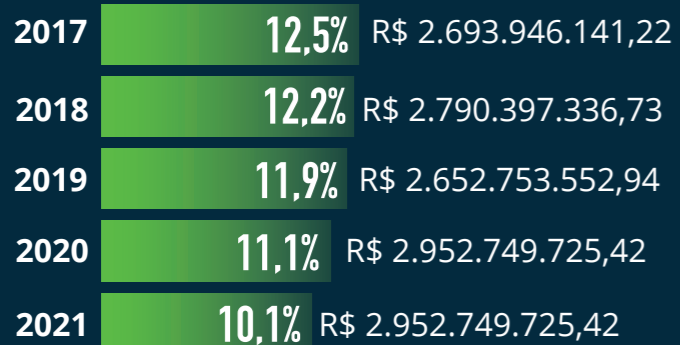
RENDIMENTO DAS REDES DE ENSINO DE SC EM 2020

	Total das Redes	Taxa de Aprovação	Taxa de Reprovação	Taxa de Abandono
Anos iniciais		98,7	1,1	0,2
Anos finais		95,8	3,9	0,3
Ensino médio		86,4	10,0	3,6

Fonte: Instituto Nacional de Estudos e Pesquisas Educacionais Anísio Teixeira

INDICADORES DE QUALIDADE DA EDUCAÇÃO EM SC





PARTICIPAÇÃO DA SEGURANÇA PÚBLICA NAS DESPESAS TOTAIS DO GOVERNO DE SC

R\$ 2.952.749.725,42

FOI O TOTAL DE GASTOS COM SEGURANÇA PÚBLICA PELO GOVERNO DO ESTADO EM 2021

Fonte: Portal de Transparência do Governo Estadual de Santa Catarina

COLEGIADO SUPERIOR DE SEGURANÇA PÚBLICA DE SC

FORÇA	ATIVO	INATIVO IPREV	TOTAL
Corpo de Bombeiros Militar	2.603	1.365	3.968
Pessoal Civil Corpo de Bombeiros Militar	66	1	67
Pessoal Civil da Polícia Militar	436	130	566
Polícia Científica de Santa Catarina	775	114	889
Polícia Civil	1.776	3.779	5.555
Polícia Militar	10.043	9.985	20.028
Total	15.699	15.374	31.073

Fonte: Portal da Transparência do Poder Executivo de Santa Catarina. Março/2022

APREENSÕES REALIZADAS EM 2021



Fonte: Secretaria da Segurança Pública SC

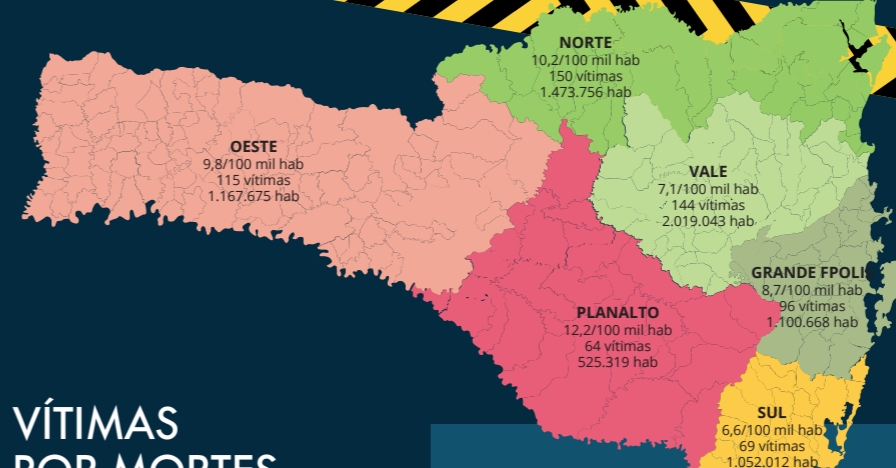
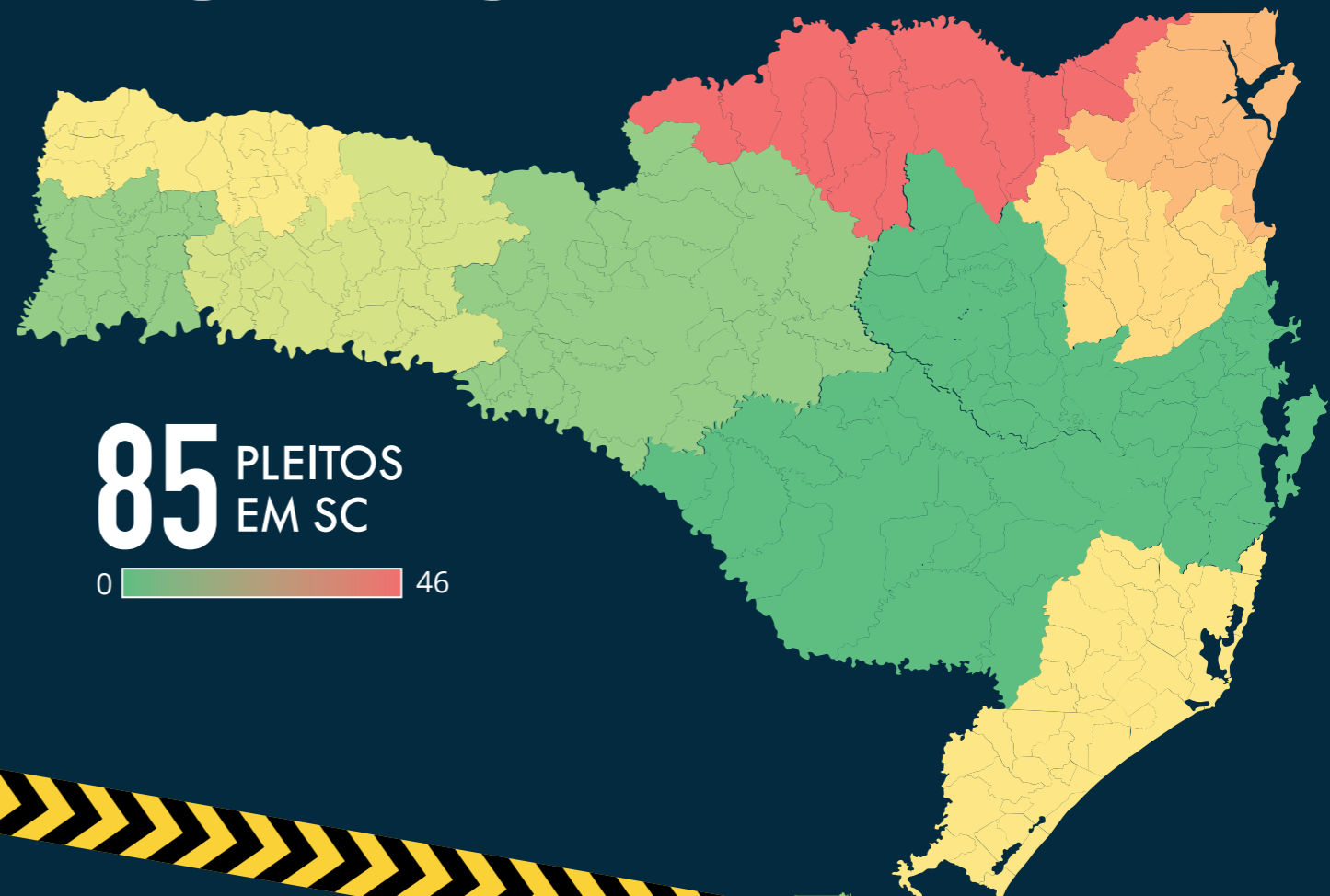
OCORRÊNCIAS EM 2021



	ROUBOS	FURTOS
2021	9.044	94.299
2020	9.164	86.366
2019	11.304	104.170
2018	11.605	98.629
2017	16.692	115.709

Fonte: Secretaria da Segurança Pública SC

SEGURANÇA PÚBLICA



VÍTIMAS POR MORTES VIOLENTAS



	2017	2018	2019	2020	2021
Homicídio	987	774	705	690	642
Feminicídio*	52	42	58	57	55
Latrocínio	65	44	28	20	18
Lesão corporal seguida de morte	26	22	14	15	15
Confronto Polícia Civil	7	3	4	2	4
Confronto Polícia Militar	70	96	74	84	66

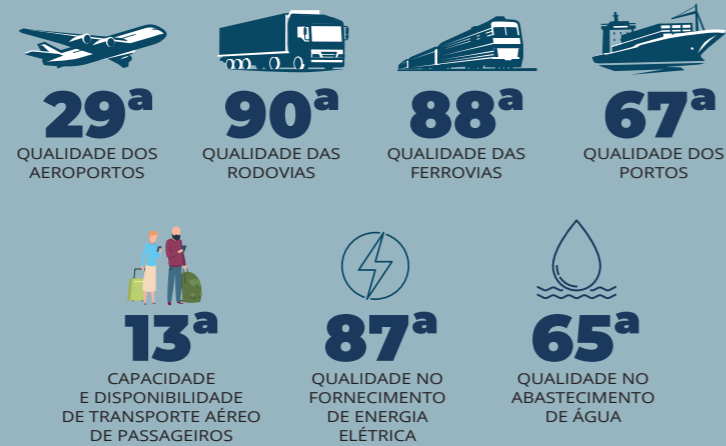
*números já contabilizados nos indicadores de homicídios.

Fonte: Portal da Transparência do Poder Executivo de Santa Catarina. Março/2022

78^a

É A POSIÇÃO DO BRASIL EM RELAÇÃO À INFRAESTRUTURA NO RANKING MUNDIAL CONSTITUÍDO POR 141 PAÍSES

Fonte: World Economic Forum
The Global Competitiveness Report 2019

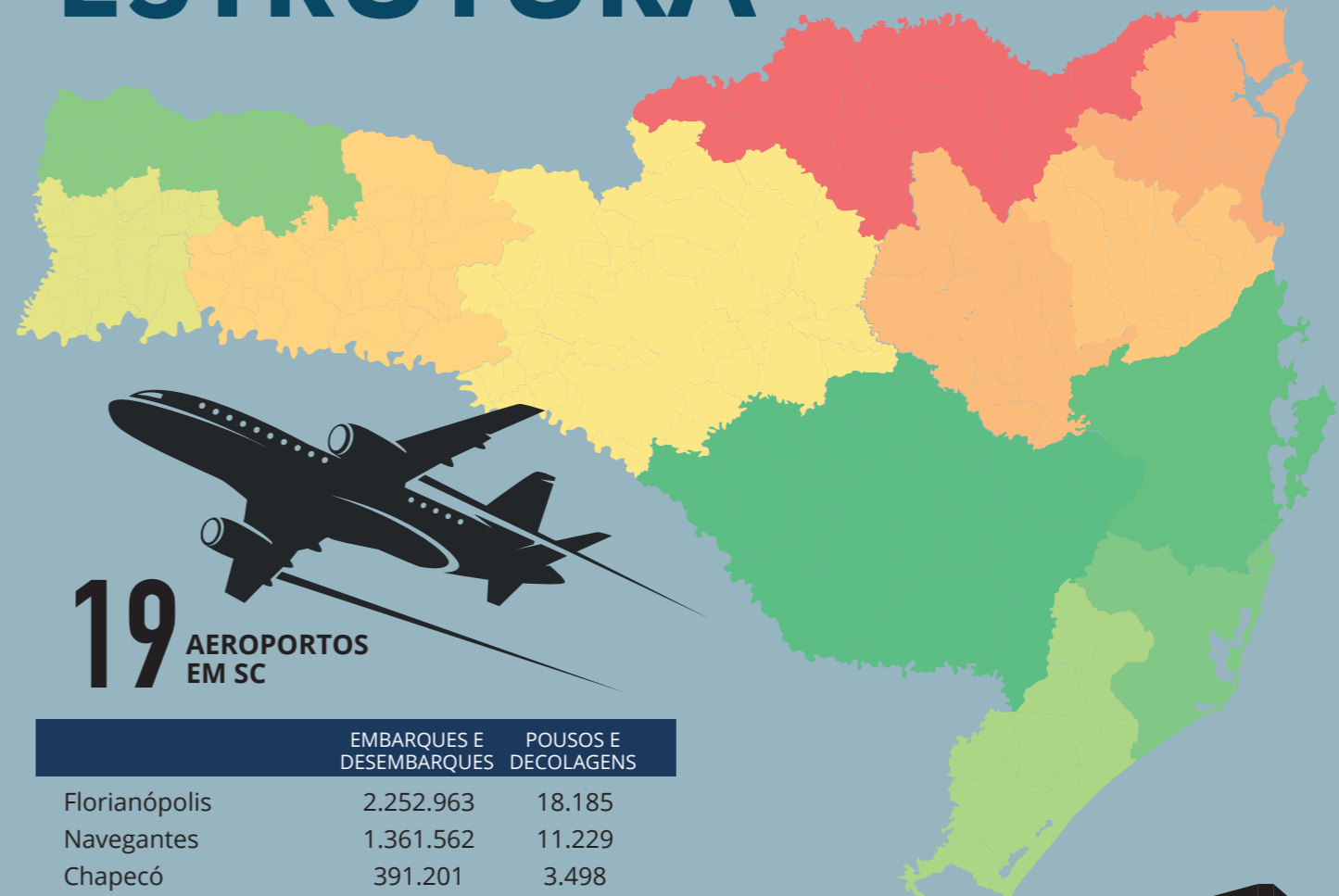


INFRAESTRUTURA

447

PLEITOS EM SC

5 118



19

AEROPORTOS EM SC

	EMBARQUES E DESEMBARQUES	POUSOS E DECOLAGENS
Florianópolis	2.252.963	18.185
Navegantes	1.361.562	11.229
Chapecó	391.201	3.498
Joinville	163.937	2.195
Jaguaruna	80.246	881
Caçador	429	108
São Miguel Do Oeste	176	44
Correia Pinto	53	10
Total	4.250.567	36.150

Fonte: ANAC

33

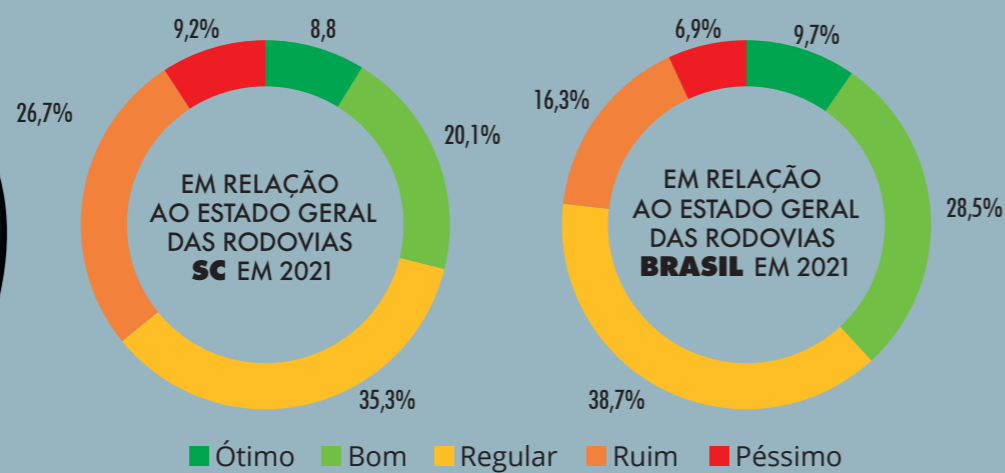
PORTOS PRINCIPAIS NO BRASIL

5

PORTOS EM SC
Itajaí, Navegantes, Itapoá, São Francisco e Imbituba

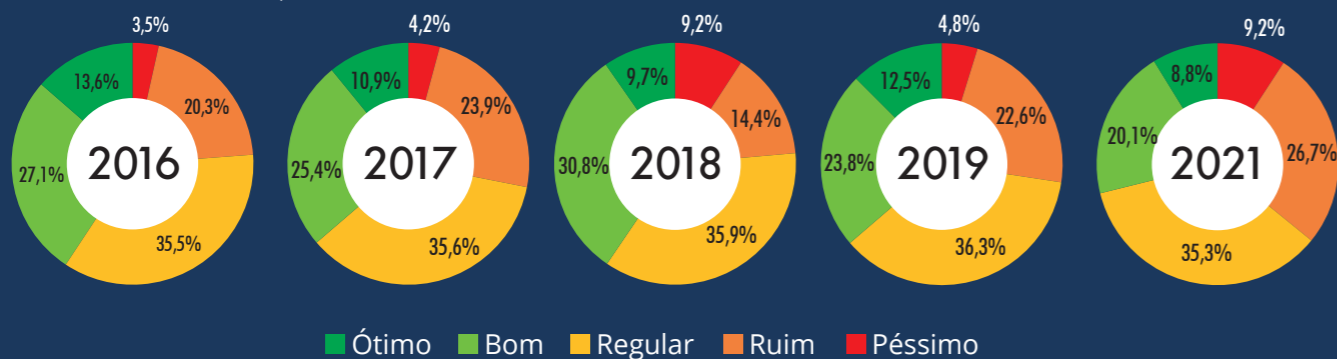


AVALIAÇÃO DO ESTADO GERAL RODOVIAS EM SC X BRASIL



Fonte: Anuário CNT do transporte - estatísticas consolidadas | 2021

AVALIAÇÃO DO ESTADO GERAL DAS RODOVIAS EM SC



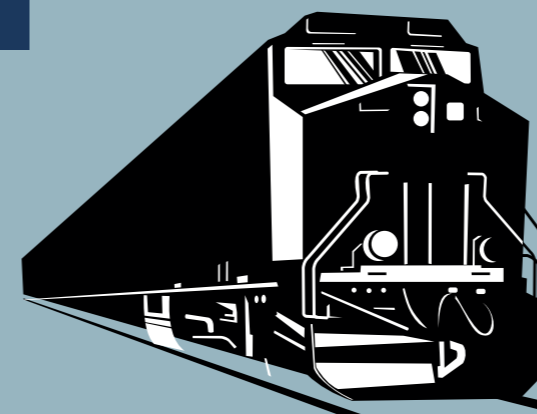
Fonte: Anuário CNT do transporte - estatísticas consolidadas | 2021

MALHA RODOVIÁRIA DO BRASIL EM 2019
1.720.700 Km

12,4% pavimentadas 213.452 km
9,1% planejadas 157.309 km
78,5% não pavimentadas 1.349.938 km

MALHA RODOVIÁRIA DE SC EM 2019
108.055 Km
6^a maior do Brasil

6,6% pavimentadas 7.165,5 km
43,2% planejadas 46.722,5 km
50,2% não pavimentadas 54.268,1 km



BRASIL

31.299 ferrovias - extensão das linhas principais e ramais
98.097 vagões em circulação nas concessionárias
2.988 locomotivas em operação nas concessionárias

Fonte: Anuário CNT do transporte - estatísticas consolidadas | 2021

SC

1.365 Km de ferrovias
1201 Km ALL - América Latina Logística
164 Km FTC - Ferrovia Tereza Cristina

FORÇAS UNIDAS

Santa Catarina é um estado diferenciado e de inúmeras possibilidades e potencialidades. Somos referência em qualidade e excelência em todo o país e o levantamento do Voz Única nos mostra claramente que, para que possamos evoluir, precisamos estar atentos a uma série de deficiências que ainda temos, elencadas nos diversos eixos, em especial a infraestrutura, refletida em diversos prismas como a mobilidade, a geração de energia. Além da segurança, saúde pública e educação e outras necessidades urgentes.

Por isso, assim como temos uma Voz Única para reivindicar, olhar para o futuro e cobrar o que é preciso, também é necessário que tenhamos uma força única com iniciativas convergentes, que combine habilidades, conhecimentos, capacidade de realização e capilaridade, para juntos construirmos uma Santa Catarina ainda mais produtiva, competitiva e sustentável.

Precisamos estar sempre olhando para o futuro, pois a eficiência e a gestão são primordiais. Desta forma, também sugerimos a formação de um Conselho Estadual composto por diversos órgãos e com a participação de representantes de entidades, unificando a discussão de projetos estratégicos e planejamento que levem Santa Catarina a um novo estágio de desenvolvimento.

Sérgio Rodrigues Alves
Presidente da FACISC
Gestão 2021-2023



VOZ. Única



VozUnica.com.br